

werk in uitvoering

HOUTEN LETTERS
LAMPEN
GLAZEN (Stijl) of
BUREAUSTOEL (Nieuw)
Lamp, WOOD ANKER
(Stoerboer), THE-
ROSE (print) (Stijl)

VOLT

LAMP AANSLUITEN

doe je zelf

Wachten tot de hulptroepen arriveren
om die nieuwe lamp op te hangen, hoeft
nooit meer. Vanaf nu doe je dat gewoon
zelf. Pluspunt: you're the boss!

Belangrijk:
schakel eerst
de stroom uit
voor je met
dit stappenplan
begint!

Klus 1

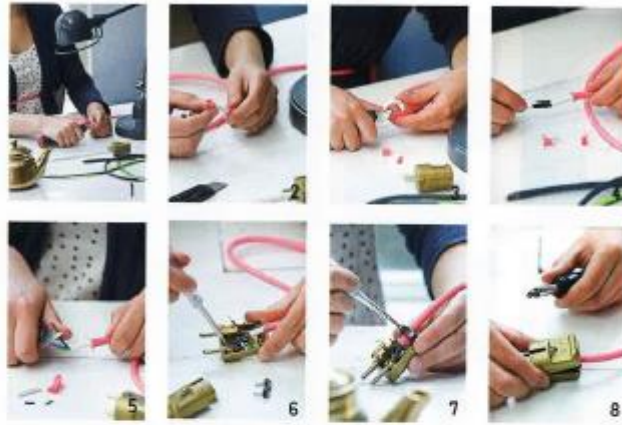
Stekker aan een
snoer monteren

Gereedschap:

- **MESJE** (stanky- of aard-appelschilmesje)
- Kleine **KRUISKOP-SCHROEVENDRAAIER**
- Kleine **PLATTE SCHROEVENDRAAIER** of een **SPANNINGSZOEKER** (kleine platte schroevendraaier met een lampje erin, dat gaat branden als er spanning zit op hetgeen je aanraakt)

Dit heb je nodig:

- Waarschijnlijk heb je de spullen al thuis liggen, maar wij je net zulk leuk snoer als wij gebruiken? Shop den het volgende:
- 1 meter **STRIJKIJZER-SNOER** 'Prinses' € 4,60/m (snoerboer.nl)
 - **STRAKKER** recht, goud € 1,40 (elektrostunt.nl)



Stap 1

Snijd voorzichtig de stoffen bekleding van het snoer door.

Stap 2

Trek de bekleding eraf.

Stap 3

Buig het snoer op circa 2 à 2,5 cm om, zodat er spanning op komt te staan. Zet in de bocht van de draad een sneetje. Snijd niet te diep, die binnenste draden moeten heel blijven! Buig de draad de andere kant op en zet daar ook een sneetje. Herhaal dit aan alle kanten, totdat het hele snoer is doorgesneden.

Stap 4

Trek het plastic omhulsel los. Er verschijnen nu 3 elektrische draden. Bruin =

fasedraad, de draad die een elektrische spanning voert. Blauw = nuldraad, op deze draad zit geen spanning, maar voert wel samen met de fase-draad de elektrische stroom van en naar het apparaat. Groen/geel = aardedraad, een draad die een elektrisch apparaat met de aarde verbindt om eventuele elektrische overstromen af te leiden. In sommige draden zit geen groene draad, dit snoer is dan niet geaard.

Stap 5

Nu moeten de elektrische draden worden gestript: de plastic omhulsels moeten worden verwijderd en de koperen draadjes die erin zitten, blootgelegd. Maak op 7 mm van het einde van de

draad rondom een sneetje. Niet te diep, want de koperen draden binnenin mogen niet beschadigen. Trek het omhulsel rustig los. Draai de koperdraadjes een beetje rond, zodat de uiteindes één draad vormen.

Stap 6

Schroef de stekker open. Haal het zwarte bruggetje dat met twee schroeven vast zit, los en verwijder het. Aan de binnenkant zit een grote schroef. Schroef deze iets los, leg de groene draad erlangs, met het koperdraad langs de schroef, en draai de schroef weer vast. Als er geen groen draad in het snoer zit, komt er bij deze schroef geen draad. De bruine en de blauwe draad moeten onder de andere twee

kleine schroefjes door. Draai deze schroefjes los, zodat er een opening onder het schroefje ontstaat. Steek de blauwe draadje onder de ene door, de bruine onder de andere (het mesje niet uit welk draadje in wel get gaat). Draai de schroefjes nu weer strak aan, zodat de draden goed vastzitten.

Stap 7

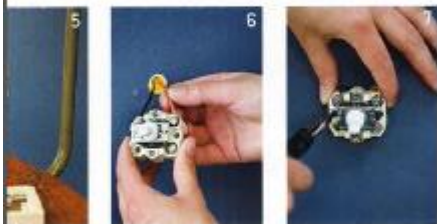
Trek de gekleurde bekleding van het snoer weer zo ver mogelijk over de witte kabel heen. Plaats het bruggetje over de kabel en het omhulsel en schroef het vast.

Stap 8

Sluit de stekker en zet het schroefje vast.

Stap 9

Klaar!



Klus 2

Schakelaar op de muur bevestigen

Gereedschap:

SPANNINGZOEKER (kleine platte schroevendraaier met een lampje erin, dat gaat branden als er spanning zit op hetgeen je aanraakt)

Dit heb je nodig:

Schakelaar naar keuze. Wij gebruiken: **WIPSCHAKELAAR** klassiek model € 44,75 (Loods 5)

Stap 1

Schakel de stroom uit!

Stap 2

Verwijder het klepje van de oude schakelaar. Dit doe je door een platte schroevendraaier tussen het inkepinetje aan de zijkant te zetten en het klepje iets omhoog te wikkelen.

Stap 3

Draai de schroefjes los en til het doosje van de muur.

Stap 4

De stroomdraden zitten vast met een klikstelsel. Als je het knopje indrukt, kun je de draden naar links en rechts draaiend lostrekken.

Stap 5

Draai de bovenste twee schroefjes van de nieuwe schakelaar los. Hier gaan straks de stroomdraden langs.

Stap 6

Trek de ene draad onder het linkerschroefje door en draai de schroef vast. Trek de andere draad onder het rechterschroefje door en draai ook deze vast.

Stap 7

Duw de draden weer wat naar binnen en schroef het doosje vast aan de muur.

Stap 8

Plaats het deksel van de schakelaar over het kastje en schroef het vast. Klaar!



Klus 3 Lamp aansluiten

Bereidschap:
SPANNINGZOEKER (eenre-
platte schroevendraaier met
een lampje erin, dat gaat
branden zodra er spanning zit
op hetgeen je aanraakt)

Dit heb je nodig:
Lamp naar keuze. Wij
gebruiken:
INDUSTRIËLE HANGLAMP
HK Living € 129 (Zaada.3)



Stap 1
Schakel de stroom uit!

Stap 2
Aan de lamp (in het
metaal schootje)
zit een haakje. Op de
plek waar de snoeren
uit het plafond komen,
zit ook een haakje.
Hang de lamp met
dit haakje op aan het
plafondhaakje.

Stap 3
Draai de schroefjes
van het kroonsteentje
los (kroonsteentje = wit,
vierkant draadkle-
merje van 2x2 cm met
4 schroefjes). Steek de
blauwe draad aan de
kant waar de andere
blauwe draad zit in het
kroonsteentje. Draai
de schroefjes stevig
vast. Doe hetzelfde
met de bruine draad.



Stap 4
Stop alle draden in het
kapje. Draai het zwarte
plastic schroefje van
het kapje los. Schuif
het kapje omhoog,
strak tegen het
plafond. Draai het
schroefje weer
stevig vast.

Stap 5
Klaar!

20% korting!

Workshop elektra aanleggen

Heb je de smaak te pakken en wil je nog meer weten en zelf kunnen doen? De workshop Elektra vertelt je alles. Je leert alles over het aansluiten van dimmers, lampen, LED-lampen, spaarlampen en halogeen. Je legt zelf een kleine installatie aan en kunt daarna thuis moeiteloos zelf met elektra aan de slag. Een stopcontact aanleggen op de veranda? Je draait er je hand niet meer voor om. Als 101-lezer betaal je voor deze workshop slechts € 75 in plaats van € 99! Kijk op Argeva.nl al voor date en tijd! Meld je aan met actiocode **101waan11** om in samenwerking te komen voor de korting.

11

LAMPEN, LABORATORIUMVAASJE
(Nijmegen) BUREAUSTOEL
(Nieuw-Lotus) SCHOOLBORDHART
(Londen)

Klus 4

extra lichtpunt maken

Gereedschap:

- **BOOR (BETON)**
- **PLUGJE**
- **HAAKJE**
- **HAMER**
- **POTLOOD**
- **ZAGGJE**
- **MEETLINT**
- **SPANNINGZOEKER** (kleine platte schroevendraaier met lampje erin, dat gaat branden als er spanning zit op hetgeen je aanraakt)
- **NAAK**

Dit heb je nodig:

Twee lampen naar keuze. Wij gebruiken:

- **INDUSTRIËLE HANGLAMP**
HK Living € 139 (Loods 5)
- **INDUSTRIËLE HANGLAMP**
HK Living € 109,95 (Loods 5)
- **LEIDINGKOKER** voor plafond met plakstrip € 5,49 (Nijfief)
- **EXTRA SNIJDER** (meters afhankelijk van de afstand van de ene lamp naar de andere)

Stap 1
Schakel de stroom uit!

Stap 2
Haal de lamp die al hangt, van het plafond.

Stap 3
Bepaal waar de tweede lamp moet komen en boor daar een gaatje in het plafond. Stop er een plug in en tik hem met een hamer in het plafond.

Stap 4
Draai het haakje in het plafond, hier komt straks de tweede lamp aan te hangen.

Stap 5
Houd het kagje van de lamp tegen het plafond en trek met potlood een lijntje op de plek waar zo meteen de leidingkoker zal eindigen. Dit doe je bij

zowel de nieuw op te hangen lamp, als bij de lamp die al hing.

Stap 6
De leidingkoker moet in twee rechte lijnen, met een hoek ertussen, van de ene lamp naar de andere over het plafond lopen (zie foto links). Je hebt dus twee stukken leidingkoker nodig, die elkaar ergens op het plafond raken. Meet eerst op hoe lang de twee stukken moeten zijn. Zet met de haak een schuin streepje (verstek) en zaag de koker verstek of, zodat de twee stukken precies zo tegen elkaar aan komen dat er een hoek ontstaat.

Stap 7
Plak de kokers op het plafond.

Stap 8
Meet op hoeveel snoer je nodig hebt. Neem een beetje extra, zodat je iets speling hebt. Zorg dat de beide uiteindes van het snoer gescript zijn. (Voor uitleg strippen zie: klus 1). Open de klepjes van de kokers en leg het snoer erin. Hang beide lampen aan de haakjes. Leg het snoer in de koker, laat de klepjes open.

Stap 9
Sluit de draden van het snoer aan op het kroonsteentje van de tweede lamp. (Voor uitleg zie: klus 3). Stop alle draden onder het kagje, trek het kagje tegen het plafond en draai het schroefje vast.

Stap 10
Hang de draad van de

tweede lamp aan het plafondhaakje, zo kun je overal makkelijk bij. Stop nu de blauwe en de bruine draad die uit het plafond komen aan één kant in het kroonsteentje. Doe nu de blauwe draad die uit het snoer van de lamp komt en de blauwe draad uit de koker in één gaatje van het kroonsteentje tegenvoor de andere blauwe draad. Draai de schroefjes stevig vast. Doe hetzelfde met de bruine draadjes. Stop alle draden onder het kagje, hang het kagje aan het plafondhaakje, schuif het kagje omhoog en schroef het vast. Sluit tot slot alle klepjes van de leidingkoker.

Stap 11
Klaar!



ark in uitvoering

erijst

in STRUKTUURROER geel
5m (Strand West) - STRUK-
TUURROER in een of meerdere
en vanaf € 4,60/m (Beesbaar)
ALUMINIUM 10 mm € 2,89/4
rozet) - 6x SLUITING 10 mm
1/20 st. (Praxis) - DRAADEND
n € 2,38/m (Praxis) - FITTING
zoag E27 € 2,99 (Praxis) -
LAMPENKAP € 2,50 (Kringloop)
KLEUR geerd € 1,20 (Praxis) -
OEFDRAAD hd, koper, 120 mm
1 (Aarons Kontakt) - plaat
PLEK papulieren, 18 mm dikte,
ing 5x125 cm € 19,99 (Praxis) -
BROEVEN 4x50 mm (Beesmarkt)
POLAK kleur Mottle Ocean uit
beste Ploer van Flexa vata!
15 / 05 (Kegel) - spijven
gave 34000 800g van Holor
55/0,25) - SPUITBUS vulen € 1,99
ter is voldoende om 2 spuit-
in mee te vulen (Ploer) -
geel) SCHAKELAAR € 1,99 (Praxis)

oetschap

ST en/of ROLLER - ACCUBOORMA-
te - ALUPTOL - SPEEDBOOR 10 mm
ROEVENDRAAER geel 109 kg
TROOR 10 mm en 4 flm - VLE-

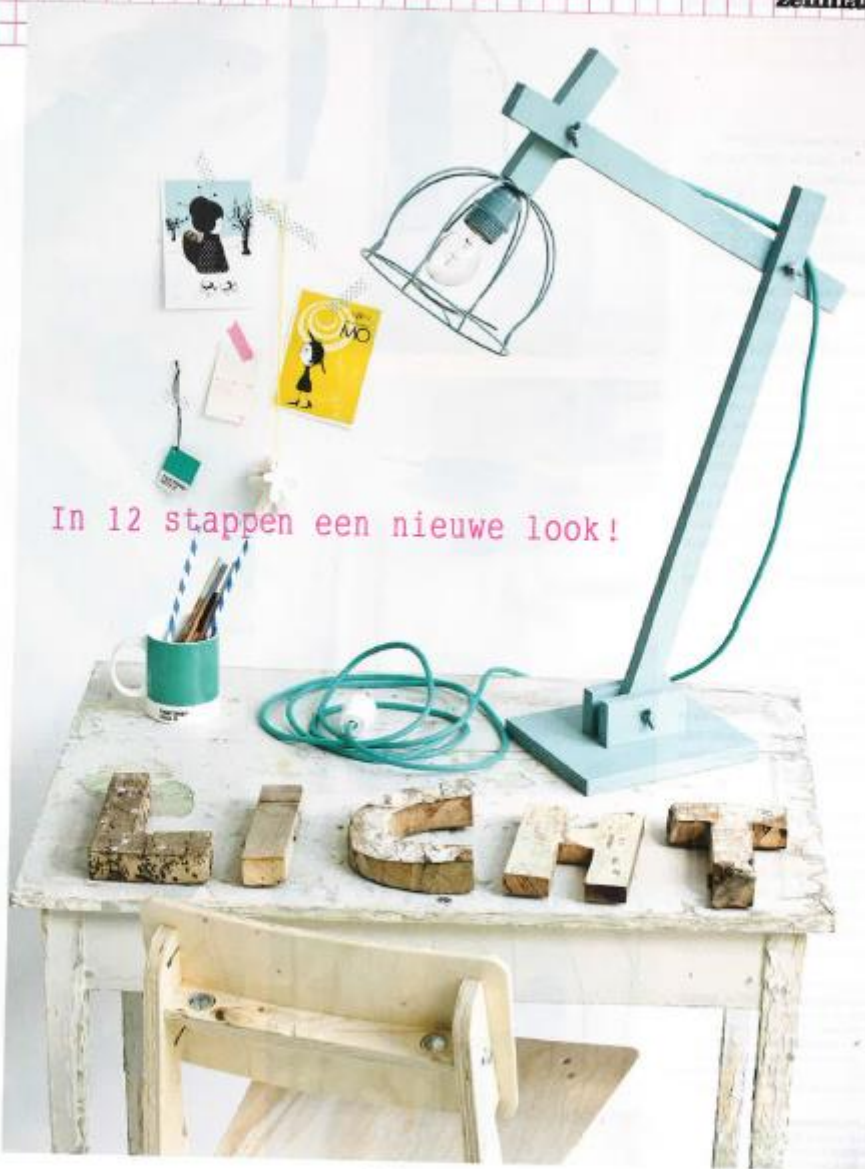
ZAGEN
22 x 39 cm
7 x 18 cm
5 x 110 cm
85 cm
25 cm

DESIGNLAMP
VOOR € 98,75

(en een paar zweetdruppels)

Jaren sparen voor die ene designlamp die de eyecatcher van de woonkamer wordt? Niet nodig. Met wat materiaal van de bouwmarkt en dit stappenplan zet je hen zelf in elkaar.

In 12 stappen een nieuwe look!





zelfmaken

Mooi effect:
schilder het
hout een tintje
lichter dan
de metalen
onderdelen



Stap 5
Schilder alle houten onderdelen
A 5m E in de door jou gekozen
kleur. Wij gebruikten de kleur Middle
Ocean uit de Hexa Pure-collectie.

Stoel E 205 (Flex Flex Bed)

Stap 6
Maak het draaieind van 10 mm op-
maat met slijpstoel. Dit heb je nodig:
2x 6 cm en 1x 8 cm. Daarna de
uiteinden afstramen met een vijl.



Stap 7
Spuit de volgende onderdelen in de
gewenste kleur:
Fitting met kraag, 6x vleugelmoor,
6x sluitring, 2x draaieind 6 cm, 1x
draaieind 8 cm, lampenkapframe.

ark in uitvoering

B Zet de voet van de lamp in de lamp. Hiervoor gebruik je onderdelen A en latten B. Plaats de latten op midden van plankje A met tussenruimte van 18 mm. Dit is 25 de dikte van het hout. Om gelijkmatig te maken, kun je een je rosthout gebruiken zodat tussenruimte kunt bepalen, per plankje twee gaten voor een houtboortje van 4 mm en daarna vanaf de onderkant van elke de latten vast met de 4 even van 4x50 mm. Plaats de zo op het plankje dat de gaten bij stap 2 hebt geboord aan verkant zitten.

C Draai het holle efdraad in de bovenkant van ing. Plaats het holle schroef in de lat, haal het strikperandoorheen en bevestig dat fitting. Plaats aan het andere de van het snoer de stekker.

D Zet de latten als volgt aan elkaar aan lat D met het draadeind 6 cm. Lat D aan de bovenkant E met het draadeind 6 cm. Zet de latten zo op elkaar dat de goed op elkaar liggen, plaats de latten er zo in dat het aan kanten iets uitsteekt. Plaats een sluitring en draai dan de elmoer erop, draai de vleugel en nog niet te strak aan, zodat stand van de latten later nog zepelen.





zelfmaken

Wil je een kleinere designlamp? Gewoon even de maten aanpassen



Stap 11
Plaats nu de latten van de lamp in de voetsteun. Hiervoor gebruik je het draadeind van 8 cm. Je plaatst nu tot 5 mm de onderkant in de voetsteun. Plaats ook hier eerst de sluitringen voordat je de vleugelmoer erop draait.

Stap 12
Bepaal nu goed hoe je de latten ten opzichte van elkaar wilt plaatsen en draai de vleugelmoeren goed vast. Zet daarna de lampenkap op de lamp, gebruik hiervoor een fitting met kraag. Doe een lamp in de fitting en klaar!

STON € 205 (Piet Heut Bek), **HOUTEN LETTERS** € 7,95 (Nijhof), **PANTONE DEKER** (ookoos) € 12,50 (Nijhof), **OVERIG** (prijsbehoefte).



De lamp kan je in verschillende maten maken, dat ook een kleine versie. Zoep je een laatste van de maten aanpassen. Blijf wel dezelfde dikte hout gebruiken, want anders verliest de lamp zijn stevigheid. Voor de kleinere lamp gebruik je uiteraard ook kleinere vleugelmoeren. Wij gebruikten hier vleugelmoeren 2 mm, sluitringen 3 mm en draadeind 8 mm.

Gebruik **POEF** € 949 (Nijhof), Geel kussen € 14,95 (Hema), **MUSSEN** grijs € 7,95 (Theedropper), **ESPRESSO-KOPJES** van lak € 19,95/2 (6K Zaid), **OVERIG** (prijsbehoefte).